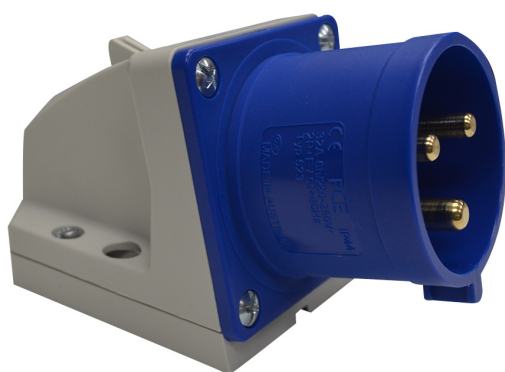




**Vitel Energía - Tecnología eléctrica**

Enchufe Macho Sobrepuesto 2P+T 16A IP44 220V 513-6

[www.vitelenergia.com](http://www.vitelenergia.com)



## Enchufe Macho Sobrepuesto 2P+T 16A IP44 220V 513-6

SKU: 0506507080

El Enchufe Macho Sobrepuesto 2P+T de 16A y 220V, modelo 513-6, de PCE INDUSTRIAL es una solución eléctrica de alta calidad para entornos residenciales, comerciales e industriales. Diseñado y fabricado en Austria, se beneficia de la rigurosa ingeniería europea, con una atención meticulosa al detalle que asegura la durabilidad y la confiabilidad de este producto.



**COMPRALO EN NUESTRA WEB**

Escanea el QR y compra el producto en nuestra web.

¡Encuentra los mejores materiales eléctricos, de iluminación y energías renovables!. Visita nuestra página web [www.vitelenergia.com](http://www.vitelenergia.com).

### NUESTRAS TIENDAS

#### Tienda Chiloé

Chiloé 1189, Santiago.

#### Tienda Matta

Av. Matta 1155, Santiago.

#### Tienda Vitacura

Gerónimo de Alderete 1633, Vitacura.

#### Tienda Concepción

Av. Cristóbal Colón 9765, Bodega A4, Hualpen, Concepción.

Escríbenos a: [comercial@vitel.cl](mailto:comercial@vitel.cl)/ Televenta: (+56) 22927 9200





## Vitel Energía - Tecnología eléctrica

Enchufe Macho Sobrepuesto 2P+T 16A IP44 220V 513-6

[www.vitelenergia.com](http://www.vitelenergia.com)

El Enchufe Macho Sobrepuesto 2P+T de 16A y 220V, modelo 513-6, de PCE INDUSTRIAL es una solución eléctrica de alta calidad para entornos residenciales, comerciales e industriales. Diseñado y fabricado en Austria, se beneficia de la rigurosa ingeniería europea, con una atención meticulosa al detalle que asegura la durabilidad y la confiabilidad de este producto. Este enchufe macho sobrepuesto tiene una configuración de 2 polos más tierra, proporcionando una conexión segura y confiable. Su capacidad de 16 amperios y 220 voltios permite un rendimiento eléctrico sólido para una variedad de dispositivos y equipos, lo que hace que este enchufe sea versátil y adecuado para una amplia gama de aplicaciones. Lo que distingue al Enchufe Macho Sobrepuesto 2P+T de 16A y 220V es su robusta clasificación IP44. Esta certificación indica que el enchufe está protegido contra cuerpos sólidos mayores de 1 mm y contra salpicaduras de agua desde todas las direcciones. Esto hace que sea una opción segura para uso en ambientes húmedos y polvorientos, así como en lugares expuestos a las inclemencias del tiempo. Además de su robustez, este enchufe también ofrece un amplio rango de temperatura de operación, de -25 a 80 °C. Esto significa que el enchufe puede soportar temperaturas extremas y seguir funcionando eficientemente, lo que es crucial en aplicaciones como en sitios de construcción o en fábricas con grandes fluctuaciones de temperatura. El diseño del enchufe macho sobrepuesto es práctico y sencillo. La construcción sólida y robusta asegura la durabilidad del producto, mientras que el diseño sobrepuesto permite una fácil instalación y un uso seguro. En resumen, el Enchufe Macho Sobrepuesto 2P+T de 16A y 220V, modelo 513-6, de PCE INDUSTRIAL es una opción confiable y segura para sus necesidades eléctricas. Su robustez, versatilidad y fiabilidad hacen de este enchufe una solución perfecta para una amplia gama de aplicaciones.



## **FICHA TÉCNICA**

<b>País de Fabricación</b>	Austria
<b>Tipo de Venta</b>	Venta por Unidad
<b>Marca</b>	PCE ELECTRIC
<b>Índice de Protección</b>	IP44
<b>VOLTAJE</b>	220 V
<b>Configuración Enchufe</b>	2P+T
<b>Tipo de Enchufe</b>	Macho Sobrepuesto
<b>Corriente Enchufes</b>	16 A
<b>IP PCE</b>	IP44
<b>Rango de Temperatura</b>	-25 a 80 °C
<b>Modelo Enchufes</b>	PCE 513-6
<b>Color Enchufes</b>	Azul
<b>Corriente Enchufes PCE</b>	16 A

¿Tienes alguna duda o consulta en relación a las especificaciones técnicas de nuestro producto? Visita el chat en nuestra web [www.vitelenergia.com](http://www.vitelenergia.com) y un ejecutivo comercial responderá tus inquietudes.

También puedes contactarnos al: (+56) 22927 9200 o escribirnos a: [comercial@vitel.cl](mailto:comercial@vitel.cl)



**Vitel Energía - Tecnología eléctrica**  
Enchufe Macho Sobrepuesto 2P+T 16A IP44 220V 513-6  
[www.vitelenergia.com](http://www.vitelenergia.com)

## Vitel Energía. **Tecnología Eléctrica**

Con 40 años en el mercado, en Vitel Energía nos dedicamos a la importación y distribución de soluciones eléctricas. Desde nuestro origen, el servicio ha sido nuestra principal característica y hoy día contamos con más de 10,000 SKUs distribuidos entre 40 marcas en categorías como conductores, canalizaciones, automatización y control, entre otros.

### **4 Tiendas**

4 Tiendas y autoservicios. Más de 250 ejecutivos comerciales a lo largo de todo Chile en Zona Norte, Centro y Sur.

### **30,000 Clientes**

En la industria alimenticia, minería, construcción, agroindustria, petroquímica y retail.

### **12,000 Mt2 en Santiago**

En bodegas de almacenaje y centros de distribución. Red logística propia.

