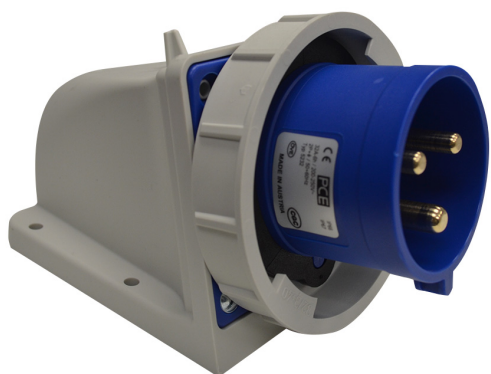




Vitel Energía - Tecnología eléctrica

Enchufe Macho Sobrepuesto 2P+T 32A IP67 220V 5232-6K

www.vitelenergia.com



Enchufe Macho Sobrepuesto 2P+T 32A IP67 220V 5232-6K

SKU: 0506507091

El Enchufe Macho Sobrepuesto 2P+T 32A IP67 220V, modelo 5232-6K, es un producto de alta calidad de PCE INDUSTRIAL, una compañía con sede en Austria, conocida por su gama de soluciones eléctricas robustas y fiables para usos industriales y comerciales.



**COMPRALO EN NUESTRA
WEB**

Escanea el QR y compra el
producto en nuestra web.

¡Encuentra los mejores materiales eléctricos,
de iluminación y energías renovables!. Visita
nuestra página web www.vitelenergia.com.

NUESTRAS TIENDAS

Tienda Chiloé

Chiloé 1189, Santiago.

Tienda Matta

Av. Matta 1155,
Santiago.

Tienda Vitacura

Gerónimo de Alderete
1633, Vitacura.

Tienda Concepción

Av. Cristóbal Colón 9765,
Bodega A4, Hualpen,
Concepción.

Escríbenos a: comercial@vitel.cl/ Televenta: (+56) 22927 9200



Vitel Energía - Tecnología eléctrica

Enchufe Macho Sobrepuesto 2P+T 32A IP67 220V 5232-6K

www.vitelenergia.com

El Enchufe Macho Sobrepuesto 2P+T 32A IP67 220V, modelo 5232-6K, es un producto de alta calidad de PCE INDUSTRIAL, una compañía con sede en Austria, conocida por su gama de soluciones eléctricas robustas y fiables para usos industriales y comerciales. El enchufe 5232-6K está diseñado para ofrecer una configuración de 2 polos más tierra, lo que le permite abordar una gran cantidad de aplicaciones que requieren una alimentación de 220V. Este enchufe de 32 amperios es ideal para una variedad de equipos industriales y comerciales, asegurando un suministro de energía seguro y consistente. El principal atractivo de este enchufe es su calificación IP67. Esta clasificación denota que el enchufe es totalmente resistente al polvo y puede resistir la inmersión temporal en agua hasta un metro de profundidad. Esto hace que este enchufe sea adecuado para entornos difíciles donde hay una alta probabilidad de contacto con agua y polvo. La calificación IP67 garantiza que el enchufe continuará funcionando a su máximo rendimiento, independientemente del entorno en el que se utilice. El Enchufe Macho Sobrepuesto 2P+T de PCE INDUSTRIAL puede operar en un rango de temperaturas de -25 a 80 °C. Esta amplia gama de tolerancia de temperatura asegura que el enchufe funcione a plena capacidad incluso en condiciones de calor o frío extremo, ampliando sus aplicaciones a una amplia gama de entornos industriales y comerciales. Este enchufe macho sobrepuesto presenta un diseño que facilita una instalación rápida y segura. Su sólida construcción proporciona una conexión eléctrica confiable, satisfaciendo las necesidades de cualquier aplicación que requiera una alimentación de 220V y 32 amperios. En resumen, el Enchufe Macho Sobrepuesto 2P+T 32A IP67 220V, modelo 5232-6K, de PCE INDUSTRIAL es una solución eléctrica imprescindible para aquellos que buscan durabilidad y rendimiento excepcionales. Su capacidad para proporcionar una conexión segura y resistir condiciones ambientales adversas lo convierte en una opción ideal para una multitud de aplicaciones.



FICHA TÉCNICA

| | |
|-------------------------------|-------------------|
| País de Fabricación | Austria |
| Tipo de Venta | Venta por Unidad |
| Marca | PCE ELECTRIC |
| Índice de Protección | IP67 |
| VOLTAJE | 220 V |
| Configuración Enchufe | 2P+T |
| Tipo de Enchufe | Macho Sobrepuesto |
| Corriente Enchufes | 32 A |
| IP PCE | IP67 |
| Rango de Temperatura | -25 a 80 °C |
| Modelo Enchufes | PCE 5232-6k |
| Color Enchufes | Azul |
| Corriente Enchufes PCE | 32 A |

¿Tienes alguna duda o consulta en relación a las especificaciones técnicas de nuestro producto? Visita el chat en nuestra web www.vitelenergia.com y un ejecutivo comercial responderá tus inquietudes.

También puedes contactarnos al: (+56) 22927 9200 o escribirnos a: comercial@vitel.cl



Vitel Energía - Tecnología eléctrica
Enchufe Macho Sobrepuesto 2P+T 32A IP67 220V 5232-6K
www.vitelenergia.com

Vitel Energía. Tecnología Eléctrica

Con 40 años en el mercado, en Vitel Energía nos dedicamos a la importación y distribución de soluciones eléctricas. Desde nuestro origen, el servicio ha sido nuestra principal característica y hoy día contamos con más de 10,000 SKUs distribuidos entre 40 marcas en categorías como conductores, canalizaciones, automatización y control, entre otros.

4 Tiendas

4 Tiendas y autoservicios. Más de 250 ejecutivos comerciales a lo largo de todo Chile en Zona Norte, Centro y Sur.

30,000 Clientes

En la industria alimenticia, minería, construcción, agroindustria, petroquímica y retail.

12,000 Mt2 en Santiago

En bodegas de almacenaje y centros de distribución. Red logística propia.

