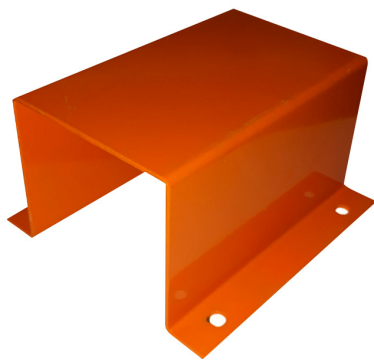




**Vitel Energía - Tecnología eléctrica**

Omega Para Tablero Profundidad 100 x Ancho 150 x Largo 80mm

[www.vitelenergia.com](http://www.vitelenergia.com)



## Omega Para Tablero Profundidad 100 x Ancho 150 x Largo 80mm

SKU: 1400805015

El Omega para Tablero con medidas de 100x 150 x 80mm es un accesorio diseñado especialmente para la elevación de componentes en tableros eléctricos. Este puente es ideal para automáticos de caja moldeada o a riel DIN, y está fabricado con lámina de acero galvanizado de 2mm de espesor y color naranja.



**COMPRALO EN NUESTRA  
WEB**

Escanea el QR y compra el  
producto en nuestra web.

¡Encuentra los mejores materiales eléctricos,  
de iluminación y energías renovables!. Visita  
nuestra página web [www.vitelenergia.com](http://www.vitelenergia.com).

### NUESTRAS TIENDAS

#### Tienda Chiloé

Chiloé 1189, Santiago.

#### Tienda Matta

Av. Matta 1155,  
Santiago.

#### Tienda Vitacura

Gerónimo de Alderete  
1633, Vitacura.

#### Tienda Concepción

Av. Cristóbal Colón 9765,  
Bodega A4, Hualpen,  
Concepción.

Escribenos a: [comercial@vitel.cl](mailto:comercial@vitel.cl)/ **Televenta:** (+56) 22927 9200



## **Vitel Energía - Tecnología eléctrica**

Omega Para Tablero Profundidad 100 x Ancho 150 x Largo 80mm

[www.vitelenergia.com](http://www.vitelenergia.com)

El Omega para Tablero con medidas de 100 x 150 x 80mm es un accesorio diseñado especialmente para la elevación de componentes en tableros eléctricos. Este puente es ideal para automáticos de caja moldeada o a riel DIN, y está fabricado con lámina de acero galvanizado de 2mm de espesor y color naranja. Este puente es una solución práctica y eficiente para mejorar la organización y la accesibilidad de los componentes en los tableros eléctricos. Además, su construcción en lámina de acero galvanizado garantiza una excelente resistencia a la corrosión y a las inclemencias del tiempo. El Omega para Tablero es fácil de instalar y utilizar, y es una solución ideal para profesionales de la industria eléctrica que buscan un accesorio de alta calidad y durabilidad. ¡Adquiere el tuyo ahora y mejora la organización y accesibilidad de tus componentes en los tableros eléctricos!



**Vitel Energía - Tecnología eléctrica**  
Omega Para Tablero Profundidad 100 x Ancho 150 x Largo 80mm  
[www.vitelenergia.com](http://www.vitelenergia.com)

## FICHA TÉCNICA

<b>Tipo de Venta</b>	Venta por Unidad
<b>Marca</b>	TIBOX
<b>Tipo de Caja o Tablero</b>	Omega Metalica para Tablero
<b>Material de Tablero</b>	Metalico
<b>Dimensiones Tableros</b>	100x150x80mm
<b>Color Tablero</b>	Naranja

¿Tienes alguna duda o consulta en relación a las especificaciones técnicas de nuestro producto? Visita el chat en nuestra web [www.vitelenergia.com](http://www.vitelenergia.com) y un ejecutivo comercial responderá tus inquietudes.

También puedes contactarnos al:  
(+56) 22927 9200 o escribirnos a:  
[comercial@vitel.cl](mailto:comercial@vitel.cl)



## Vitel Energía - Tecnología eléctrica

Omega Para Tablero Profundidad 100 x Ancho 150 x Largo 80mm

[www.vitelenergia.com](http://www.vitelenergia.com)

### Vitel Energía. Tecnología Eléctrica

Con 40 años en el mercado, en Vitel Energía nos dedicamos a la importación y distribución de soluciones eléctricas. Desde nuestro origen, el servicio ha sido nuestra principal característica y hoy día contamos con más de 10,000 SKUs distribuidos entre 40 marcas en categorías como conductores, canalizaciones, automatización y control, entre otros.

#### 4 Tiendas

4 Tiendas y autoservicios. Más de 250 ejecutivos comerciales a lo largo de todo Chile en Zona Norte, Centro y Sur.

#### 30,000 Clientes

En la industria alimenticia, minería, construcción, agroindustria, petroquímica y retail.

#### 12,000 Mt2 en Santiago

En bodegas de almacenaje y centros de distribución. Red logística propia.

