



**Vitel Energía - Tecnología eléctrica**  
Tubería Metálica EMT Rígida 25mm x 3 Mts IEC 4422  
[www.vitelenergia.com](http://www.vitelenergia.com)



## Tubería Metálica EMT Rígida 25mm x 3 Mts IEC 4422

SKU: 1100541110PG

Las Tuberías Metálicas EMT Rígidas de 25mm x 3 mts. son conduits diseñados para proteger y asegurar cables eléctricos en instalaciones residenciales, comerciales e industriales. Estas tuberías metálicas ofrecen una solución segura y duradera para sus proyectos, garantizando un óptimo rendimiento y prolongando la vida útil de sus instalaciones eléctricas.



**COMPRALO EN NUESTRA WEB**

Escanea el QR y compra el producto en nuestra web.

¡Encuentra los mejores materiales eléctricos, de iluminación y energías renovables!. Visita nuestra página web [www.vitelenergia.com](http://www.vitelenergia.com).

### NUESTRAS TIENDAS

#### Tienda Chiloé

Chiloé 1189, Santiago.

#### Tienda Matta

Av. Matta 1155,  
Santiago.

#### Tienda Vitacura

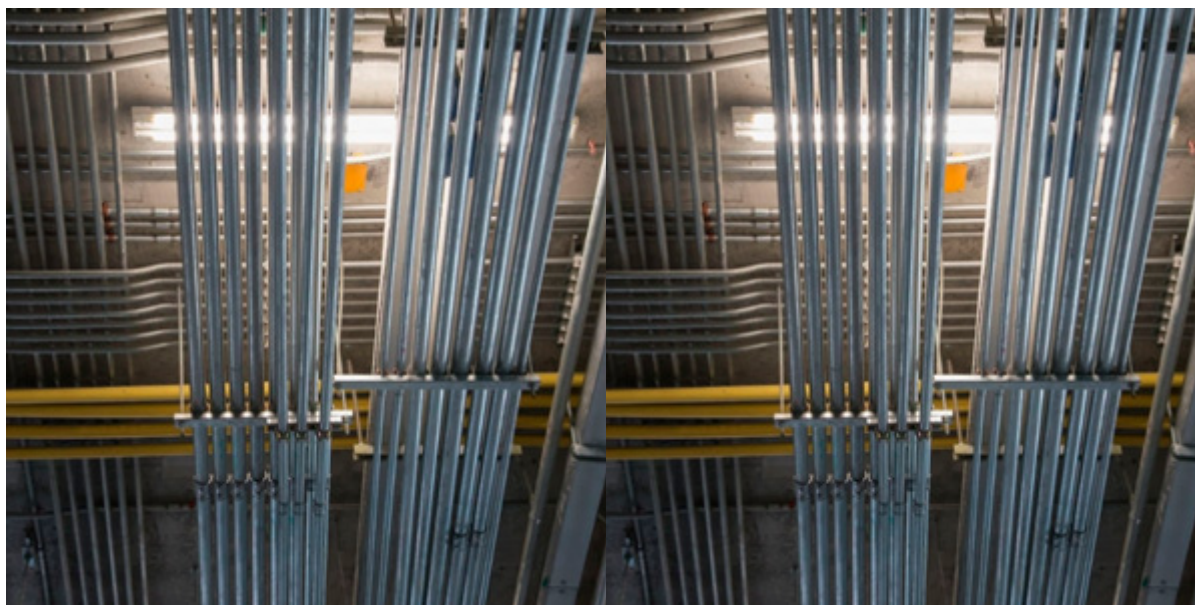
Gerónimo de Alderete  
1633, Vitacura.

#### Tienda Concepción

Av. Cristóbal Colón 9765,  
Bodega A4, Hualpen,  
Concepción.

Escríbenos a: [comercial@vitel.cl](mailto:comercial@vitel.cl)/ Televenta: (+56) 22927 9200





La Tubería Metálica EMT Rígida 25mm x3mts IEC es un conduit de alta calidad y resistente, diseñado para proteger y asegurar cables eléctricos en instalaciones residenciales, comerciales e industriales. Esta tubería metálica ofrece una solución segura y duradera para sus proyectos, garantizando un resultado óptimo y eficiente en el tiempo.

La Tubería Metálica EMT Rígida 25mm x3mts IEC cuenta con un diámetro de 20 mm y una longitud de 3 metros, lo que permite adaptarse a diferentes necesidades y espacios en sus instalaciones eléctricas. Gracias a su tamaño, es fácil de manejar e instalar, optimizando el tiempo y esfuerzo en sus proyectos.

Fabricada con acero pre-galvanizado, la tubería metálica EMT rígida ofrece una excelente resistencia a la corrosión, humedad y condiciones ambientales adversas. Esta característica garantiza una larga vida útil del producto, asegurando la protección de los cables eléctricos en todo momento.

Cumpliendo con la normativa IEC (International Electrotechnical Commission), esta tubería metálica EMT rígida garantiza la seguridad y calidad en su uso. Al cumplir con estándares internacionales, asegura que sus instalaciones eléctricas estén protegidas y cumplan con los requisitos necesarios en términos de seguridad.

Una de las ventajas de la Tubería Metálica EMT Rígida 25mm x3mts IEC es su rigidez, lo que proporciona una protección adicional contra impactos y daños mecánicos que puedan ocurrir durante la instalación o el uso. Esta rigidez también facilita su instalación, ya que mantiene su forma y no se deforma fácilmente.

En resumen, la Tubería Metálica EMT Rígida 25mm x3mts IEC es una solución segura, resistente y duradera para proteger cables eléctricos en sus instalaciones. Con características como su acero galvanizado, cumplimiento de normativas IEC y rigidez, esta tubería metálica garantiza resultados óptimos y seguros en una amplia variedad de aplicaciones. No dude en incorporarla en sus proyectos para asegurar la protección y durabilidad de sus instalaciones eléctricas.

**Código de clasificación:**

- Resistencia a la compresión: Fuerte (1250N).
  - Resistencia al impacto: Fuerte (2,0kg/300mm)
  - Rango de temperaturas bajas: -5°C.
  - Rango de temperaturas Altas: +90°C.
  - Resistencia al curvado: Rígido.
  - Propiedades eléctricas: Con características de continuidad eléctrica.
- 
- Protección contra la penetración de objetos solidos: Protegido contra el polvo.
  - Protección contra la penetración de agua: Protegido contra salpicaduras de agua.
  - Resistencia a la corrosión: Protección interior y exterior media.
  - Resistencia a la tracción: Resistencia a la tracción ligera.
  - Resistencia a la propagación de la llama: No propagador de la llama.
  - Capacidad de carga suspendida: Capacidad de carga suspendida muy ligera.



## **FICHA TÉCNICA**

<b>Libre de Halogeno</b>	NO
<b>Tipo de Venta</b>	Venta por Unidad
<b>Material Tubería</b>	ACERO
<b>Marca</b>	POWERDUCT
<b>Medida en mm</b>	25mm
<b>Longitud</b>	3 Metros
<b>Espesor (mm)</b>	1.20mm
<b>Certificaciones</b>	SEC
<b>Resistencia a la compresión</b>	Fuerte (1250N)
<b>Resistencia de Impacto</b>	Fuerte (2,0 kg/300 mm)
<b>Código de clasificación</b>	4422
<b>Rango de Temperatura</b>	-5°C a +90°C

¿Tienes alguna duda o consulta en relación a las especificaciones técnicas de nuestro producto? Visita el chat en nuestra web [www.vitelenergia.com](http://www.vitelenergia.com) y un ejecutivo comercial responderá tus inquietudes.

También puedes contactarnos al: (+56) 22927 9200 o escribirnos a: [comercial@vitel.cl](mailto:comercial@vitel.cl)



**Vitel Energía - Tecnología eléctrica**  
Tubería Metálica EMT Rígida 25mm x 3 Mts IEC 4422  
[www.vitelenergia.com](http://www.vitelenergia.com)

## Vitel Energía. **Tecnología Eléctrica**

Con 40 años en el mercado, en Vitel Energía nos dedicamos a la importación y distribución de soluciones eléctricas. Desde nuestro origen, el servicio ha sido nuestra principal característica y hoy día contamos con más de 10,000 SKUs distribuidos entre 40 marcas en categorías como conductores, canalizaciones, automatización y control, entre otros.

### **4 Tiendas**

4 Tiendas y autoservicios. Más de 250 ejecutivos comerciales a lo largo de todo Chile en Zona Norte, Centro y Sur.

### **30,000 Clientes**

En la industria alimenticia, minería, construcción, agroindustria, petroquímica y retail.

### **12,000 Mt2 en Santiago**

En bodegas de almacenaje y centros de distribución. Red logística propia.

