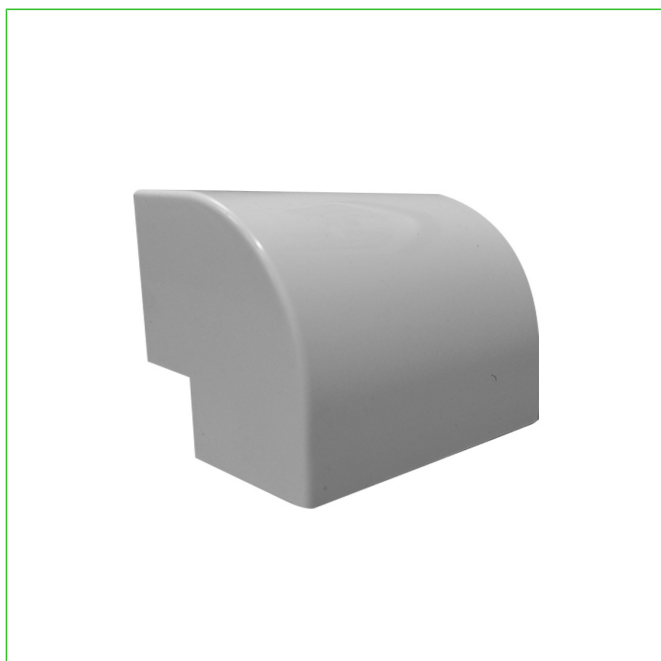


Vitel Energía - Tecnología eléctrica

Curva Exterior 100x50mm(A)

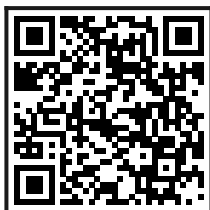
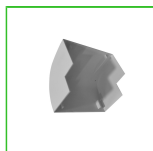
www.vitelenergia.com



Curva Exterior 100x50mm(A)

SKU: 0809543052

Sistema de accesorios para canaletas porta conductores, diseñadas para lograr una correcta y ordenada distribución de cables. Tapas con sistema de encastre resistente que otorga seguridad y protección. Fabricadas en Cloruro de Polivinilo PVC no propagante a la llama, autoextinguible. Aplicación: Instalaciones eléctricas sobrepuestas.



**COMPRALO EN NUESTRA
WEB**

Escanea el QR y compra el
producto en nuestra web.

¡Encuentra los mejores materiales eléctricos,
de iluminación y energías renovables!. Visita
nuestra página web www.vitelenergia.com.

NUESTRAS TIENDAS

Tienda Chiloé

Chiloé 1189, Santiago.

Tienda Matta

Av. Matta 1155,
Santiago.

Tienda Vitacura

Gerónimo de Alderete
1633, Vitacura.

Tienda Concepción

Av. Cristóbal Colón 9765,
Bodega A4, Hualpen,
Concepción.

Escríbenos a: comercial@vitel.cl/ Televenta: (+56) 22927 9200



Vitel Energía - Tecnología eléctrica

Curva Exterior 100x50mm(A)

www.vitelenergia.com

Sistema de accesorios para canaletas porta conductores, diseñadas para lograr una correcta y ordenada distribución de cables. Tapas con sistema de encastre resistente que otorga seguridad y protección. Fabricadas en Cloruro de Polivinilo PVC no propagante a la llama, autoextinguible. Aplicación: Instalaciones eléctricas sobrepuestas.



Vitel Energía - Tecnología eléctrica

Curva Exterior 100x50mm(A)

www.vitelenergia.com

FICHA TÉCNICA

Tipo de Venta	Venta por Unidad
Color	Blanco
Material Tubería	PVC
Espesor (mm)	1,5 mm
Marca	POWERDUCT
Ancho	100 mm
Altura	50 mm
Aplicación	Canal Libre de PVC es una solución de seguridad altamente confiable y efectiva que se adapta a diferentes espacios públicos y comerciales.

¿Tienes alguna duda o consulta en relación a las especificaciones técnicas de nuestro producto? Visita el chat en nuestra web www.vitelenergia.com y un ejecutivo comercial responderá tus inquietudes.

También puedes contactarnos al: (+56) 22927 9200 o escribirnos a: comercial@vitel.cl



Vitel Energía - Tecnología eléctrica

Curva Exterior 100x50mm(A)

www.vitelenergia.com

Vitel Energía. **Tecnología Eléctrica**

Con 40 años en el mercado, en Vitel Energía nos dedicamos a la importación y distribución de soluciones eléctricas. Desde nuestro origen, el servicio ha sido nuestra principal característica y hoy día contamos con más de 10,000 SKUs distribuidos entre 40 marcas en categorías como conductores, canalizaciones, automatización y control, entre otros.

4 Tiendas

4 Tiendas y autoservicios. Más de 250 ejecutivos comerciales a lo largo de todo Chile en Zona Norte, Centro y Sur.

30,000 Clientes

En la industria alimenticia, minería, construcción, agroindustria, petroquímica y retail.

12,000 Mt2 en Santiago

En bodegas de almacenaje y centros de distribución. Red logística propia.

