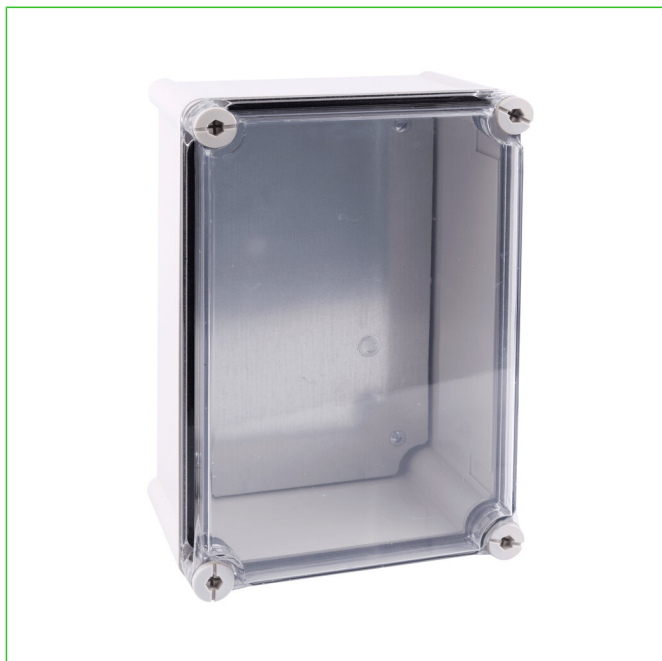




Vitel Energía - Tecnología eléctrica
Caja Estanco 150x200x130 Ip65 Transparente Con Placa
www.vitelenergia.com



Caja Estanco 150x200x130 Ip65 Transparente Con Placa

SKU: 0700805042

La Caja Estanco IP65 de 150x200x130 IP65 Transparente con Placa de Vitel Energía es una solución ideal para proteger tus equipos eléctricos de la intemperie, el polvo y otros elementos externos. Con su grado de protección IP65, esta caja garantiza la seguridad y el correcto funcionamiento de tus equipos en cualquier situación climática.



COMPRALO EN NUESTRA WEB

Escanea el QR y compra el
producto en nuestra web.

¡Encuentra los mejores materiales eléctricos,
de iluminación y energías renovables!. Visita
nuestra página web www.vitelenergia.com.

NUESTRAS TIENDAS

Tienda Chiloé

Chiloé 1189, Santiago.

Tienda Matta

Av. Matta 1155,
Santiago.

Tienda Vitacura

Gerónimo de Alderete
1633, Vitacura.

Tienda Concepción

Av. Cristóbal Colón 9765,
Bodega A4, Hualpen,
Concepción.

Escribenos a: comercial@vitel.cl/ **Televenta:** (+56) 22927 9200



Vitel Energía - Tecnología eléctrica

Caja Estanco 150x200x130 Ip65 Transparente Con Placa

www.vitelenergia.com

La Caja Estanco IP65 de 150x200x130 IP65 Transparente con Placa de Vitel Energía es una solución ideal para proteger tus equipos eléctricos de la intemperie, el polvo y otros elementos externos. Con su grado de protección IP65, esta caja garantiza la seguridad y el correcto funcionamiento de tus equipos en cualquier situación climática. Fabricada con materiales de alta calidad, la Caja Estanco IP65 de 150x200x130 IP65 Transparente con Placa es resistente y duradera. Su diseño ergonómico y compacto permite su fácil instalación en cualquier espacio. Además, su cierre hermético mantiene la integridad de los componentes eléctricos y asegura su correcto funcionamiento. En Vitel Energía, nos enorgullece ofrecer productos de alta calidad a precios competitivos. Por eso, nuestra Caja Estanco IP65 de 150x200x130 IP65 Transparente con Placa es una opción ideal para profesionales y particulares que buscan proteger sus equipos eléctricos de forma efectiva y a un precio razonable. Si estás buscando una solución de protección eléctrica efectiva, la Caja Estanco IP65 de 150x200x130 IP65 Transparente con Placa es una excelente opción. No esperes más y compra ahora en Vitel Energía para proteger tus equipos de la intemperie y el polvo.



Vitel Energía - Tecnología eléctrica

Caja Estanco 150x200x130 Ip65 Transparente Con Placa

www.vitelenergia.com

FICHA TÉCNICA

| | |
|--|-----------------------------|
| Tipo de Venta | Venta por Unidad |
| Marca | TIBOX |
| Temperatura de Operación | -40 a 120°C |
| Tipo de Caja o Tablero | Caja Estanco |
| Tipo de instalación | Sobrepuesto |
| Material de Tablero | ABS / TAPA POLICARBONATO |
| Dimensiones Tableros | 150x200x130mm |
| IP TABLEROS | IP 65 |
| Placa de Montaje | Si |
| Color Tablero | Gris / Tapa Transparente |
| Índice de Impacto al Golpe (IK) | IK 08 |

¿Tienes alguna duda o consulta en relación a las especificaciones técnicas de nuestro producto? Visita el chat en nuestra web www.vitelenergia.com y un ejecutivo comercial responderá tus inquietudes.

También puedes contactarnos al: (+56) 22927 9200 o escribirnos a: comercial@vitel.cl



Vitel Energía - Tecnología eléctrica
Caja Estanco 150x200x130 Ip65 Transparente Con Placa
www.vitelenergia.com

Vitel Energía. **Tecnología Eléctrica**

Con 40 años en el mercado, en Vitel Energía nos dedicamos a la importación y distribución de soluciones eléctricas. Desde nuestro origen, el servicio ha sido nuestra principal característica y hoy día contamos con más de 10,000 SKUs distribuidos entre 40 marcas en categorías como conductores, canalizaciones, automatización y control, entre otros.

4 Tiendas

4 Tiendas y autoservicios. Más de 250 ejecutivos comerciales a lo largo de todo Chile en Zona Norte, Centro y Sur.

30,000 Clientes

En la industria alimenticia, minería, construcción, agroindustria, petroquímica y retail.

12,000 Mt2 en Santiago

En bodegas de almacenaje y centros de distribución. Red logística propia.

