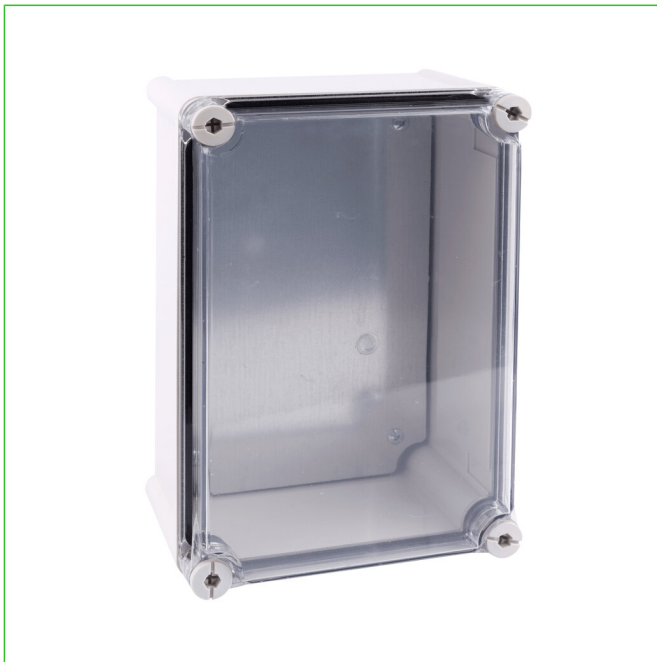




**Vitel Energía - Tecnología eléctrica**

Caja Estanco 125x125x100 Ip65 Transparente Con Placa

[www.vitelenergia.com](http://www.vitelenergia.com)



## Caja Estanco 125x125x100 Ip65 Transparente Con Placa

SKU: 0700805040

La Caja Estanco IP65 de 125x125x100 IP65 Transparente con Placa de Vitel Energía es una solución ideal para proteger tus equipos eléctricos de la intemperie, el polvo y otros elementos externos. Con su grado de protección IP65, esta caja garantiza la seguridad y el correcto funcionamiento de tus equipos en cualquier situación climática.



**COMPRALO EN NUESTRA  
WEB**

Escanea el QR y compra el  
producto en nuestra web.

¡Encuentra los mejores materiales eléctricos,  
de iluminación y energías renovables!. Visita  
nuestra página web [www.vitelenergia.com](http://www.vitelenergia.com).

### NUESTRAS TIENDAS

#### Tienda Chiloé

Chiloé 1189, Santiago.

#### Tienda Matta

Av. Matta 1155,  
Santiago.

#### Tienda Vitacura

Gerónimo de Alderete  
1633, Vitacura.

#### Tienda Concepción

Av. Cristóbal Colón 9765,  
Bodega A4, Hualpen,  
Concepción.

Escribenos a: [comercial@vitel.cl](mailto:comercial@vitel.cl)/ **Televenta:** (+56) 22927 9200



## **Vitel Energía - Tecnología eléctrica**

Caja Estanco 125x125x100 Ip65 Transparente Con Placa

[www.vitelenergia.com](http://www.vitelenergia.com)

La Caja Estanco IP65 de 125x125x100 IP65 Transparente con Placa de Vitel Energía es una solución ideal para proteger tus equipos eléctricos de la intemperie, el polvo y otros elementos externos. Con su grado de protección IP65, esta caja garantiza la seguridad y el correcto funcionamiento de tus equipos en cualquier situación climática. Fabricada con materiales de alta calidad, la Caja Estanco IP65 de 125x125x100 IP65 Transparente con Placa es resistente y duradera. Su diseño ergonómico y compacto permite su fácil instalación en cualquier espacio. Además, su cierre hermético mantiene la integridad de los componentes eléctricos y asegura su correcto funcionamiento. En Vitel Energía, nos enorgullece ofrecer productos de alta calidad a precios competitivos. Por eso, nuestra Caja Estanco IP65 de 125x125x100 IP65 Transparente con Placa es una opción ideal para profesionales y particulares que buscan proteger sus equipos eléctricos de forma efectiva y a un precio razonable. Si estás buscando una solución de protección eléctrica efectiva, la Caja Estanco IP65 de 125x125x100 IP65 Transparente con Placa es una excelente opción. No esperes más y compra ahora en Vitel Energía para proteger tus equipos de la intemperie y el polvo.



## Vitel Energía - Tecnología eléctrica

Caja Estanco 125x125x100 Ip65 Transparente Con Placa

[www.vitelenergia.com](http://www.vitelenergia.com)

### FICHA TÉCNICA

<b>Tipo de Venta</b>	Venta por Unidad
<b>Marca</b>	TIBOX
<b>Temperatura de Operación</b>	-40 a 120°C
<b>Tipo de Caja o Tablero</b>	Caja Estanco
<b>Tipo de instalación</b>	Sobrepuesto
<b>Material de Tablero</b>	ABS / TAPA POLICARBONATO
<b>Dimensiones Tableros</b>	125x125x100mm
<b>IP TABLEROS</b>	IP 65
<b>Placa de Montaje</b>	Si
<b>Color Tablero</b>	Gris / Tapa Transparente
<b>Índice de Impacto al Golpe (IK)</b>	IK 08

¿Tienes alguna duda o consulta en relación a las especificaciones técnicas de nuestro producto? Visita el chat en nuestra web [www.vitelenergia.com](http://www.vitelenergia.com) y un ejecutivo comercial responderá tus inquietudes.

También puedes contactarnos al: (+56) 22927 9200 o escribirnos a: [comercial@vitel.cl](mailto:comercial@vitel.cl)



**Vitel Energía - Tecnología eléctrica**  
Caja Estanco 125x125x100 Ip65 Transparente Con Placa  
[www.vitelenergia.com](http://www.vitelenergia.com)

## Vitel Energía. **Tecnología Eléctrica**

Con 40 años en el mercado, en Vitel Energía nos dedicamos a la importación y distribución de soluciones eléctricas. Desde nuestro origen, el servicio ha sido nuestra principal característica y hoy día contamos con más de 10,000 SKUs distribuidos entre 40 marcas en categorías como conductores, canalizaciones, automatización y control, entre otros.

### **4 Tiendas**

4 Tiendas y autoservicios. Más de 250 ejecutivos comerciales a lo largo de todo Chile en Zona Norte, Centro y Sur.

### **30,000 Clientes**

En la industria alimenticia, minería, construcción, agroindustria, petroquímica y retail.

### **12,000 Mt2 en Santiago**

En bodegas de almacenaje y centros de distribución. Red logística propia.

