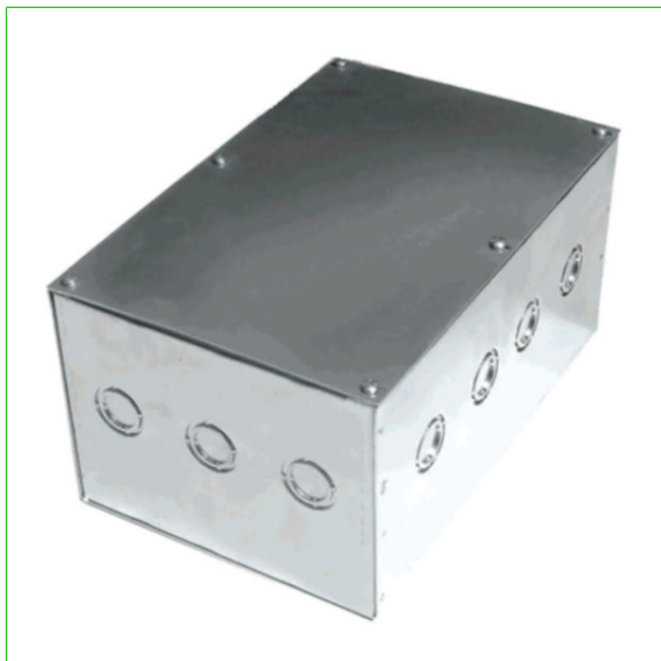




Vitel Energía - Tecnología eléctrica
Caja Galvanizada En Caliente 300x200x150 Universal C-23(A)
www.vitelenergia.com



Caja Galvanizada En Caliente 300x200x150 Universal C-23(A)

SKU: 0700541042

La Caja Galvanizada en caliente 300x200x150 Universal C-23(A) Vitel Energía es una excelente opción para aquellos que buscan proteger sus equipos de manera efectiva.



COMPRALO EN NUESTRA WEB

Escanea el QR y compra el producto en nuestra web.

¡Encuentra los mejores materiales eléctricos, de iluminación y energías renovables!. Visita nuestra página web www.vitelenergia.com.

NUESTRAS TIENDAS

Tienda Chiloé

Chiloé 1189, Santiago.

Tienda Matta

Av. Matta 1155,
Santiago.

Tienda Vitacura

Gerónimo de Alderete
1633, Vitacura.

Tienda Concepción

Av. Cristóbal Colón 9765,
Bodega A4, Hualpen,
Concepción.

Escribenos a: comercial@vitel.cl/ **Televenta:** (+56) 22927 9200



Vitel Energía - Tecnología eléctrica

Caja Galvanizada En Caliente 300x200x150 Universal C-23(A)

www.vitelenergia.com

La Caja Galvanizada en caliente 300x200x150 Universal C-23(A) Vitel Energía es una excelente opción para aquellos que buscan proteger sus equipos de manera efectiva. Esta caja está fabricada con metal galvanizado en caliente, lo que significa que está recubierta con una capa de zinc para protegerla de la corrosión y la oxidación. Esto la hace resistente a la intemperie y la hace ideal para uso en exteriores. La caja mide 300x200x150 cm, lo que la convierte en un tamaño universal que se adapta a una amplia variedad de equipos y herramientas. Su diseño robusto y resistente la hace ideal para guardar y transportar herramientas y equipos pesados. Además, la Caja Galvanizada en caliente 300x200x150 Universal C-23(A) -Vitel Energía es muy versátil y se puede utilizar como caja eléctrica, caja de herramientas, caja de almacenamiento de energía y caja de equipo. Una de las principales ventajas de esta caja es su alta resistencia. El metal galvanizado en caliente le da una durabilidad excepcional, por lo que no tendrás que preocuparte por reemplazarla con frecuencia. Además, la Caja Galvanizada en caliente 300x200x150 Universal C-23(A) -Vitel Energía tiene una cerradura de seguridad que garantiza la protección de tus equipos y herramientas. También cuenta con protección contra el polvo y la suciedad, por lo que puedes estar seguro de que tus equipos estarán siempre en perfectas condiciones. En resumen, si estás buscando una caja de alta calidad y resistencia para proteger tus equipos y herramientas, la Caja Galvanizada en caliente 300x200x150 Universal C-23(A) -Vitel Energía es una excelente opción. Con su diseño robusto y resistente, su protección contra la intemperie y la corrosión, y su versatilidad, esta caja te proporcionará la protección que necesitas durante muchos años. No dudes en adquirirla y proteger tus equipos de manera efectiva y duradera.



FICHA TÉCNICA

Tipo de Venta	Venta por Unidad
Marca	POWERDUCT
Tipo de Caja o Tablero	Caja Galvanizada
Tipo de instalación	Sobrepuesto
Material de Tablero	Galvanizado C-23
Dimensiones Tableros	300x200x150mm
IP TABLEROS	IP 20
Knock Out	Si
Color Tablero	Plateado
Índice de Impacto al Golpe (IK)	IK 10

¿Tienes alguna duda o consulta en relación a las especificaciones técnicas de nuestro producto? Visita el chat en nuestra web www.vitelenergia.com y un ejecutivo comercial responderá tus inquietudes.

También puedes contactarnos al: (+56) 22927 9200 o escribirnos a: comercial@vitel.cl



Vitel Energía - Tecnología eléctrica

Caja Galvanizada En Caliente 300x200x150 Universal C-23(A)

www.vitelenergia.com

Vitel Energía. Tecnología Eléctrica

Con 40 años en el mercado, en Vitel Energía nos dedicamos a la importación y distribución de soluciones eléctricas. Desde nuestro origen, el servicio ha sido nuestra principal característica y hoy día contamos con más de 10,000 SKUs distribuidos entre 40 marcas en categorías como conductores, canalizaciones, automatización y control, entre otros.

4 Tiendas

4 Tiendas y autoservicios. Más de 250 ejecutivos comerciales a lo largo de todo Chile en Zona Norte, Centro y Sur.

30,000 Clientes

En la industria alimenticia, minería, construcción, agroindustria, petroquímica y retail.

12,000 Mt2 en Santiago

En bodegas de almacenaje y centros de distribución. Red logística propia.

