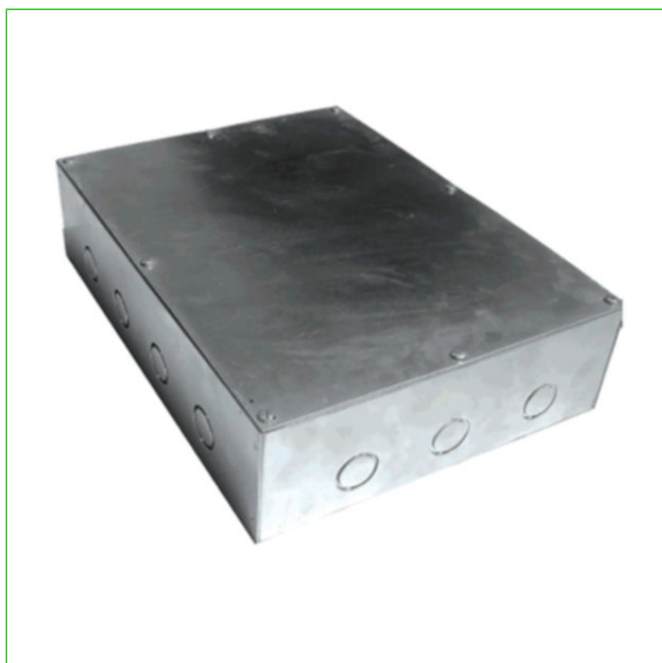




Vitel Energía - Tecnología eléctrica
Caja Pre Galvanizado 300x200x100 Universal B-23(A)
www.vitelenergia.com



Caja Pre Galvanizado 300x200x100 Universal B-23(A)

SKU: 0700541020

La caja Pre Galvanizado 300x200x100 Universal B-23(A) de Vitel Energía es una excelente opción para las instalaciones eléctricas en interiores y exteriores.



COMPRALO EN NUESTRA WEB

Escanea el QR y compra el
producto en nuestra web.

¡Encuentra los mejores materiales eléctricos,
de iluminación y energías renovables!. Visita
nuestra página web www.vitelenergia.com.

NUESTRAS TIENDAS

Tienda Chiloé

Chiloé 1189, Santiago.

Tienda Matta

Av. Matta 1155,
Santiago.

Tienda Vitacura

Gerónimo de Alderete
1633, Vitacura.

Tienda Concepción

Av. Cristóbal Colón 9765,
Bodega A4, Hualpen,
Concepción.

Escribenos a: comercial@vitel.cl/ **Televenta:** (+56) 22927 9200



La caja Pre Galvanizado 300x200x100 Universal B-23(A) de Vitel Energía es una excelente opción para las instalaciones eléctricas en interiores y exteriores. Es una caja de metal de alta calidad, que ofrece protección y seguridad a los cables y conexiones eléctricas. Su diseño universal permite que se adapte a diferentes tipos de instalaciones eléctricas, siendo una opción versátil y práctica para los profesionales del sector. Además, debemos considerar que esta caja esta diseñada para ser utilizada en instalaciones electrica de interiores. Una de las características más importantes de la caja pre galvanizado B-23 de Vitel Energía es su recubrimiento de zinc. La caja B-23 también cuenta con un acabado liso y una alta resistencia mecánica. Esto permite su uso en instalaciones eléctricas que necesitan soportar cargas o impactos. La caja pre galvanizado B-23 de Vitel Energía se puede utilizar como caja de empotrar, caja de distribución, caja de conexiones, caja de interruptor, caja de protección, entre otras aplicaciones. Su versatilidad la convierte en una solución ideal para cualquier proyecto eléctrico. En resumen, la caja pre galvanizado 200x200x100 Universal B-23 (A) de Vitel Energía es una opción de alta calidad y resistencia para tus instalaciones eléctricas. Su diseño universal, recubrimiento de zinc y alta resistencia mecánica la hacen una opción confiable y segura para cualquier tipo de proyecto.



FICHA TÉCNICA

Tipo de Venta	Venta por Unidad
Marca	POWERDUCT
Tipo de Caja o Tablero	Caja Pre-Galvanizada
Tipo de instalación	Sobrepuesto
Material de Tablero	Pre-Galvanizado B-23
Dimensiones Tableros	300x200x100mm
IP TABLEROS	IP 40
Knock Out	Si
Color Tablero	Plateado
Índice de Impacto al Golpe (IK)	IK 07

¿Tienes alguna duda o consulta en relación a las especificaciones técnicas de nuestro producto? Visita el chat en nuestra web www.vitelenergia.com y un ejecutivo comercial responderá tus inquietudes.

También puedes contactarnos al: (+56) 22927 9200 o escribirnos a: comercial@vitel.cl



Vitel Energía - Tecnología eléctrica
Caja Pre Galvanizado 300x200x100 Universal B-23(A)
www.vitelenergia.com

Vitel Energía. **Tecnología Eléctrica**

Con 40 años en el mercado, en Vitel Energía nos dedicamos a la importación y distribución de soluciones eléctricas. Desde nuestro origen, el servicio ha sido nuestra principal característica y hoy día contamos con más de 10,000 SKUs distribuidos entre 40 marcas en categorías como conductores, canalizaciones, automatización y control, entre otros.

4 Tiendas

4 Tiendas y autoservicios. Más de 250 ejecutivos comerciales a lo largo de todo Chile en Zona Norte, Centro y Sur.

30,000 Clientes

En la industria alimenticia, minería, construcción, agroindustria, petroquímica y retail.

12,000 Mt2 en Santiago

En bodegas de almacenaje y centros de distribución. Red logística propia.

