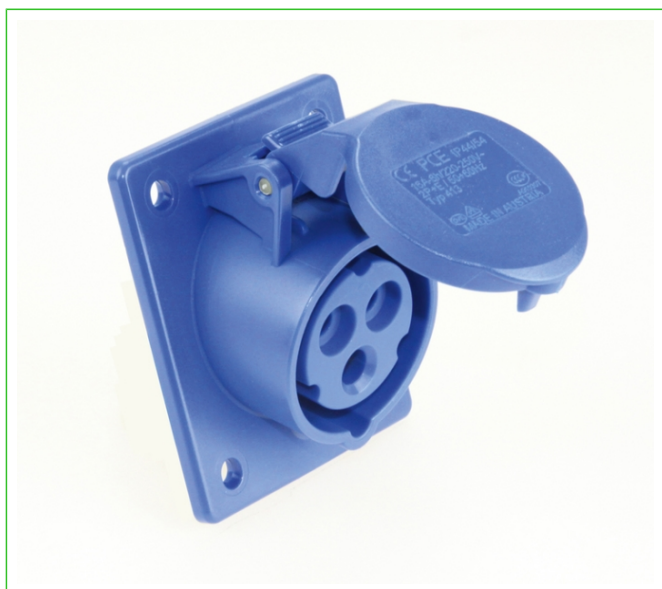




Vitel Energía - Tecnología eléctrica
Enchufe Hembra Embutido 2P+T 32A IP44 220V 423-6
www.vitelenergia.com



Enchufe Hembra Embutido 2P+T 32A IP44 220V 423-6

SKU: 0505507027

El Enchufe Hembra Embutido 3P+N+T 16A IP44 380V 415-6 de PCE INDUSTRIAL es una solución de alta calidad para las demandas energéticas de la industria moderna. Este enchufe, diseñado y producido en Austria, es un componente indispensable en entornos industriales que requieren una conexión eléctrica segura y duradera.



**COMPRALO EN NUESTRA
WEB**

Escanea el QR y compra el
producto en nuestra web.

¡Encuentra los mejores materiales eléctricos,
de iluminación y energías renovables!. Visita
nuestra página web www.vitelenergia.com.

NUESTRAS TIENDAS

Tienda Chiloé

Chiloé 1189, Santiago.

Tienda Matta

Av. Matta 1155,
Santiago.

Tienda Vitacura

Gerónimo de Alderete
1633, Vitacura.

Tienda Concepción

Av. Cristóbal Colón 9765,
Bodega A4, Hualpen,
Concepción.

Escríbenos a: comercial@vitel.cl/ **Televenta:** (+56) 22927 9200



Vitel Energía - Tecnología eléctrica

Enchufe Hembra Embutido 2P+T 32A IP44 220V 423-6

www.vitelenergia.com

El Enchufe Hembra Embutido 3P+N+T 16A IP44 380V 415-6 de PCE INDUSTRIAL es una solución de alta calidad para las demandas energéticas de la industria moderna. Este enchufe, diseñado y producido en Austria, es un componente indispensable en entornos industriales que requieren una conexión eléctrica segura y duradera. El enchufe tiene un grado de protección IP44, lo que significa que es resistente a la entrada de partículas sólidas mayores a 1mm, y también a salpicaduras de agua en cualquier dirección. Por lo tanto, se garantiza su rendimiento incluso en condiciones extremas, lo que lo hace ideal para entornos de trabajo húmedos, polvorientos o con fluctuaciones de temperatura. Operando a 380V y con una capacidad para soportar una corriente de hasta 16A, este enchufe es perfecto para una amplia gama de dispositivos y equipos industriales. Su configuración de 3P+N+T (tres polos más neutro y tierra) ofrece una conexión eléctrica estable y segura, minimizando el riesgo de fallos y mejorando el rendimiento general de su equipo. El diseño de enchufe embutido significa que se integra de manera discreta y ordenada en la pared o en el equipo, minimizando así la posibilidad de daños físicos y mejorando la seguridad en el lugar de trabajo. Este producto de PCE INDUSTRIAL tiene la capacidad de operar en un rango de temperatura que va desde los -25 hasta los 80 grados Celsius, lo que demuestra su versatilidad y resistencia en una variedad de entornos extremos. En resumen, el Enchufe Hembra Embutido 3P+N+T 16A IP44 380V 415-6 de PCE INDUSTRIAL es una elección segura y confiable para sus necesidades de energía industrial. Su resistencia, practicidad y alto nivel de seguridad hacen que este enchufe sea una pieza fundamental en cualquier sistema eléctrico industrial.



FICHA TÉCNICA

Marca	PCE ELECTRIC
VOLTAJE	220 V
Configuración Enchufe	2P+T
Tipo de Enchufe	Hembra Embutido
IP PCE	IP44
Rango de Temperatura	-25 a 80 °C
Modelo Enchufes	PCE 423-6
Color Enchufes	Azul
Corriente Enchufes PCE	32 A

¿Tienes alguna duda o consulta en relación a las especificaciones técnicas de nuestro producto? Visita el chat en nuestra web www.vitelenergia.com y un ejecutivo comercial responderá tus inquietudes.

También puedes contactarnos al: (+56) 22927 9200 o escribirnos a: comercial@vitel.cl



Vitel Energía - Tecnología eléctrica
Enchufe Hembra Embutido 2P+T 32A IP44 220V 423-6
www.vitelenergia.com

Vitel Energía. Tecnología Eléctrica

Con 40 años en el mercado, en Vitel Energía nos dedicamos a la importación y distribución de soluciones eléctricas. Desde nuestro origen, el servicio ha sido nuestra principal característica y hoy día contamos con más de 10,000 SKUs distribuidos entre 40 marcas en categorías como conductores, canalizaciones, automatización y control, entre otros.

4 Tiendas

4 Tiendas y autoservicios. Más de 250 ejecutivos comerciales a lo largo de todo Chile en Zona Norte, Centro y Sur.

30,000 Clientes

En la industria alimenticia, minería, construcción, agroindustria, petroquímica y retail.

12,000 Mt2 en Santiago

En bodegas de almacenaje y centros de distribución. Red logística propia.

