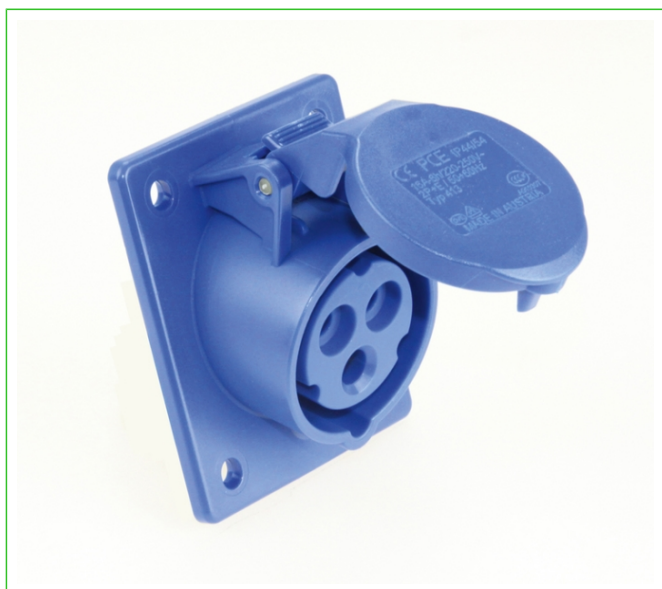




Vitel Energía - Tecnología eléctrica
Enchufe Hembra Embutido 2P+T 16A IP44 220V 413-6
www.vitelenergia.com



Enchufe Hembra Embutido 2P+T 16A IP44 220V 413-6

SKU: 0505507021

Introduciendo el Enchufe Hembra Embutido 2P+T 16A IP44 220V 413-6 de PCE INDUSTRIAL, una incorporación imprescindible a cualquier espacio de trabajo industrial que valore la eficiencia, la seguridad y la facilidad de uso. Producido en Austria, este enchufe está diseñado para proporcionar una fuente de energía segura y confiable.



**COMPRALO EN NUESTRA
WEB**

Escanea el QR y compra el
producto en nuestra web.

¡Encuentra los mejores materiales eléctricos,
de iluminación y energías renovables!. Visita
nuestra página web www.vitelenergia.com.

NUESTRAS TIENDAS

Tienda Chiloé

Chiloé 1189, Santiago.

Tienda Matta

Av. Matta 1155,
Santiago.

Tienda Vitacura

Gerónimo de Alderete
1633, Vitacura.

Tienda Concepción

Av. Cristóbal Colón 9765,
Bodega A4, Hualpen,
Concepción.

Escríbenos a: comercial@vitel.cl/ **Televenta:** (+56) 22927 9200



Vitel Energía - Tecnología eléctrica

Enchufe Hembra Embutido 2P+T 16A IP44 220V 413-6

www.vitelenergia.com

Introduciendo el Enchufe Hembra Embutido 2P+T 16A IP44 220V 413-6 de PCE INDUSTRIAL, una incorporación imprescindible a cualquier espacio de trabajo industrial que valore la eficiencia, la seguridad y la facilidad de uso. Producido en Austria, este enchufe está diseñado para proporcionar una fuente de energía segura y confiable. El enchufe cuenta con un índice de protección IP44, lo que significa que está equipado para resistir la intrusión de objetos sólidos superiores a 1mm y salpicaduras de agua desde cualquier dirección. Esto garantiza su capacidad para resistir condiciones de trabajo difíciles y ambientes llenos de polvo o humedad. Diseñado para operar a 220V y manejar una corriente de hasta 16A, este enchufe es ideal para una multitud de equipos y dispositivos industriales que requieren una fuente de energía de alta calidad. La configuración 2P+T (dos polos más tierra) asegura una conexión segura y confiable, lo que reduce el riesgo de fallos eléctricos y mejora la eficiencia del equipo conectado. El enchufe hembra embutido tiene la ventaja de un perfil bajo y un diseño discreto. Este tipo de enchufe se instala directamente en la pared o en el equipo, ofreciendo una solución de conexión limpia y ordenada que minimiza el riesgo de daños físicos. El Enchufe Hembra Embutido 2P+T 16A IP44 220V 413-6 de PCE INDUSTRIAL puede operar en un rango de temperaturas de -25 a 80 °C, demostrando una gran versatilidad para su uso en una variedad de entornos y condiciones climáticas extremas. En resumen, este enchufe de PCE INDUSTRIAL ofrece una solución de energía confiable, segura y altamente eficiente para todas las necesidades industriales. Su construcción robusta, diseño inteligente y la seguridad que ofrece lo convierten en un pilar de cualquier configuración de energía industrial.



FICHA TÉCNICA

Marca	PCE ELECTRIC
VOLTAJE	220 V
Configuración Enchufe	2P+T
Tipo de Enchufe	Hembra Embutido
IP PCE	IP44
Rango de Temperatura	-25 a 80 °C
Modelo Enchufes	PCE 413-6
Color Enchufes	Azul
Corriente Enchufes PCE	16 A

¿Tienes alguna duda o consulta en relación a las especificaciones técnicas de nuestro producto? Visita el chat en nuestra web www.vitelenergia.com y un ejecutivo comercial responderá tus inquietudes.

También puedes contactarnos al: (+56) 22927 9200 o escribirnos a: comercial@vitel.cl



Vitel Energía - Tecnología eléctrica
Enchufe Hembra Embutido 2P+T 16A IP44 220V 413-6
www.vitelenergia.com

Vitel Energía. Tecnología Eléctrica

Con 40 años en el mercado, en Vitel Energía nos dedicamos a la importación y distribución de soluciones eléctricas. Desde nuestro origen, el servicio ha sido nuestra principal característica y hoy día contamos con más de 10,000 SKUs distribuidos entre 40 marcas en categorías como conductores, canalizaciones, automatización y control, entre otros.

4 Tiendas

4 Tiendas y autoservicios. Más de 250 ejecutivos comerciales a lo largo de todo Chile en Zona Norte, Centro y Sur.

30,000 Clientes

En la industria alimenticia, minería, construcción, agroindustria, petroquímica y retail.

12,000 Mt2 en Santiago

En bodegas de almacenaje y centros de distribución. Red logística propia.

