

## Cable Aluminio Subterráneo 1 X 16mm - Xlpe+Pvc

SKU: 0004605212

Conductores monopolares de aluminio aislación de polietileno reticulado XLPE y chaqueta de PVC. Adecuado para instalaciones interiores y exteriores hasta 1kV, sobre soportes al aire, en tubos o enterrados. Cuenta con normativas de fabricación IEC 60502-1.



**COMPRALO EN NUESTRA  
WEB**

Escanea el QR y compra el  
producto en nuestra web.

¡Encuentra los mejores materiales eléctricos,  
de iluminación y energías renovables!. Visita  
nuestra página web [www.vitelenergia.com](http://www.vitelenergia.com).

### NUESTRAS TIENDAS

#### Tienda Chiloé

Chiloé 1189, Santiago.

#### Tienda Matta

Av. Matta 1155,  
Santiago.

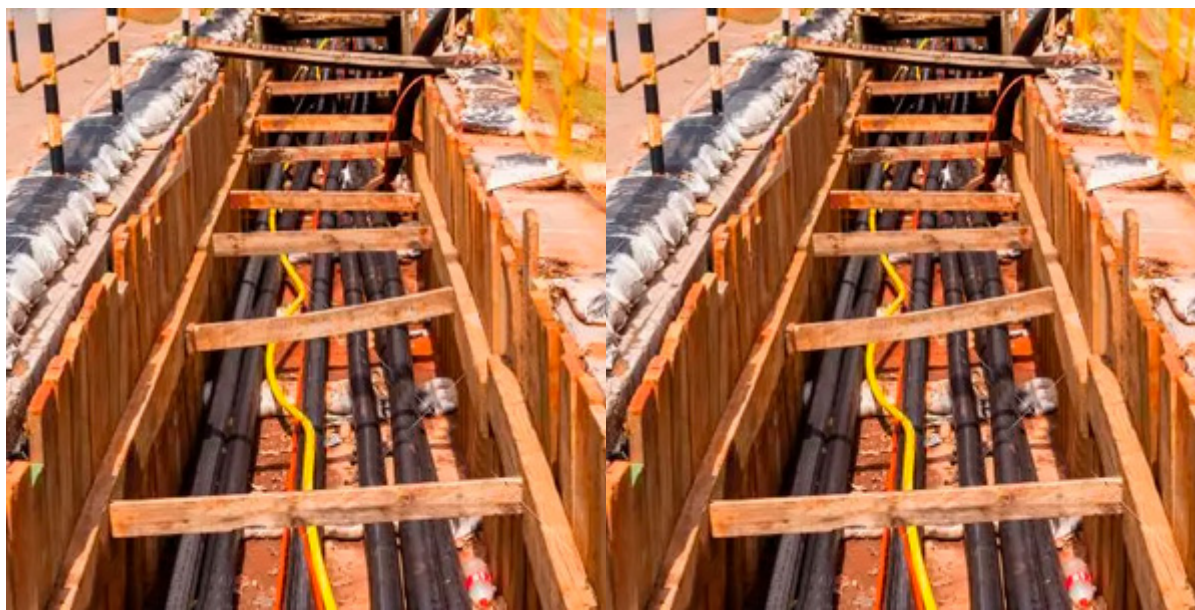
#### Tienda Vitacura

Gerónimo de Alderete  
1633, Vitacura.

#### Tienda Concepción

Av. Cristóbal Colón 9765,  
Bodega A4, Hualpen,  
Concepción.

Escribenos a: [comercial@vitel.cl](mailto:comercial@vitel.cl)/ **Televenta:** (+56) 22927 9200



El cable de Aluminio Subterráneo marca BAKER KABEL está diseñado para líneas de distribución eléctrica subterránea en baja tensión, este cable está compuesto por varios hilos de aluminio unidos en forma helicoidal, recubierto con aislamiento de polietileno reticulado XLPE y una envoltura de cloruro polivinilo (PVC). Cuenta con normativas de fabricación IEC 60502-1.

### **Especificaciones Técnicas**

- Tensión Nominal: 600/1000V
- Temperatura de servicio: 90°C
- Secciones: 16,25,50,70,95mm en distintas configuraciones.
- Aislamiento: Polietileno reticulado XLPE + Cubierta de Policloruro de vinilo PVC
- Embalaje: Venta por Metro
- Color: Negro
- Aluminio: Conductor de Aluminio compacto
- Tipo de producto: Cable Aluminio subterráneo

### **APLICACIÓN**

El Cable Aluminio Subterráneo es ideal para instalaciones de faena o para fabricar líneas subterráneas de distribución de energía en baja tensión.

- Distribución de energía en líneas subterráneas
- Instalaciones de faena subterráneas

- Alimentación o sub-alimentación subterránea



## FICHA TÉCNICA

<b>Tipo de Venta</b>	Venta por Metro
<b>Modelo Cables</b>	ALUMINIO
<b>Marca</b>	BAKER KABEL
<b>Sección</b>	16 mm <sup>2</sup>
<b>Tipo de Conductor</b>	Conductor de Aluminio blando clase AA
<b>Material de Cubierta</b>	Cloruro de Polivinilo (PVC)
<b>N° Conductores</b>	1 x
<b>Temperatura de Operación</b>	90°C
<b>VOLTAJE</b>	600 V
<b>Color Cubierta Cable</b>	NEGRO
<b>Libre de Halogeno</b>	NO
<b>Diámetro Exterior</b>	5,1 mm
<b>Espesor de Aislación</b>	2411 mm
<b>Tensión de Ensayo</b>	1500 V
<b>Temperatura de Servicio</b>	90° C
<b>Temperatura de Corto Circuito</b>	250° C
<b>Color Interior Cables</b>	NEGRO
<b>Aislación Cable</b>	Polietileno Reticulado ( XLPE)
<b>Peso del Cable</b>	106 Kg / Km
<b>comportamiento _fuego</b>	Retardante a la llama

¿Tienes alguna duda o consulta en relación a las especificaciones técnicas de nuestro producto? Visita el chat en nuestra web [www.vitelenergia.com](http://www.vitelenergia.com) y un ejecutivo comercial responderá tus inquietudes.

También puedes contactarnos al: (+56) 22927 9200 o escribirnos a: [comercial@vitel.cl](mailto:comercial@vitel.cl)

**Certificaciones**

CE

**Normativa**

IEC



**Vitel Energía - Tecnología eléctrica**  
Cable Aluminio Subterráneo 1 X 16mm - Xlpe+Pvc  
[www.vitelenergia.com](http://www.vitelenergia.com)

## Vitel Energía. **Tecnología Eléctrica**

Con 40 años en el mercado, en Vitel Energía nos dedicamos a la importación y distribución de soluciones eléctricas. Desde nuestro origen, el servicio ha sido nuestra principal característica y hoy día contamos con más de 10,000 SKUs distribuidos entre 40 marcas en categorías como conductores, canalizaciones, automatización y control, entre otros.

### **4 Tiendas**

4 Tiendas y autoservicios. Más de 250 ejecutivos comerciales a lo largo de todo Chile en Zona Norte, Centro y Sur.

### **30,000 Clientes**

En la industria alimenticia, minería, construcción, agroindustria, petroquímica y retail.

### **12,000 Mt2 en Santiago**

En bodegas de almacenaje y centros de distribución. Red logística propia.

